

BEAM SENSOR (HORIZONTAL VERTICAL)

MODELO EAN-41M

VISÃO GERAL

sensor de feixe EAN-41M está ligado às estruturas para monitorizar qualquer movimento diferencial e inclinação de estruturas. Ela pode ser montada tanto na vertical como na horizontal. sensor de feixe Modelo EAN-41M tem fiabilidade a longo prazo.

Para a monitorização de deflexão e a deformação de muros de suporte, estacas-pranchas, etc, os sensores de feixe estão montados em cordas verticais. O sensor de feixe pode também ser instalado em cordas horizontais longas para medir assentamento diferencial ao longo ferroviária faixas, túneis, oleodutos, diques, etc. O sensor de feixe está disponível com o padrão de 1 m, 2 m, 3 m e vigas. Outros comprimentos estão também disponíveis a pedido.

alterações de inclinação em estruturas pode ser causada devido a actividades de construção, tais como escavação, encapsulamento e a desidratação, que afectam o chão que suporta a estrutura. Alterações na inclinação pode também resultar de carregamento de uma estrutura, tal como o carregamento de uma barragem durante represamento, o carregamento de uma parede moldada durante a escavação ou o carregamento de um tabuleiro da ponte devido ao vento e o tráfego. Os dados do sensor modelo de viga EAN-41M fornece um aviso atempado de ameaçar deformações, dando tempo para ações corretivas a serem tomadas ou, se necessário, para a evacuação segura da área.



DESCRIÇÃO

Modelo sensor de feixe EAN-41M consiste de um sensor de base alojado no interior de um feixe de metal, que pode ser de 1 m, 2 m, ou 3 m de comprimento. A saída do sensor é 4 V nominais a $\pm 15^\circ$. Esta saída pode ser realizado ao longo de grandes distâncias sem qualquer degradação do sinal. O sensor fornece um sistema de custo relativamente baixo, que oferece excelente resolução e estabilidade a longo prazo.

CARACTERÍSTICAS

- Fornece leituras resolução confiáveis e de alta.
- Áspero & robusto construção.
- Fácil de instalar e fazer leituras.
- Pode ser removido e reutilizado.
- As leituras podem ser tomadas por datalogger remoto.

APLICAÇÕES

- monitoração vertical rotação, deflexão e deformação de contenção paredes.
- Monitorando estruturas para efeitos de tunneling e escavação.
- monitoração diferencial liquidação ao longo de trilhos ferroviários.
- monitoração estabilidade do estruturas dentro desmoronamento áreas.
- monitoração túneis para convergência e de outros movimentos.
- Para avaliar o desempenho de pontes e suportes sob carga.

Movimento de a estrutura provoca a mudança na inclinação do sensor de feixe, o que resulta na alteração na saída do sensor. As medições podem ser feitas em superfícies horizontais ou verticais. conjuntos de leituras subsequentes mostram como a estrutura se comporta e dará uma indicação

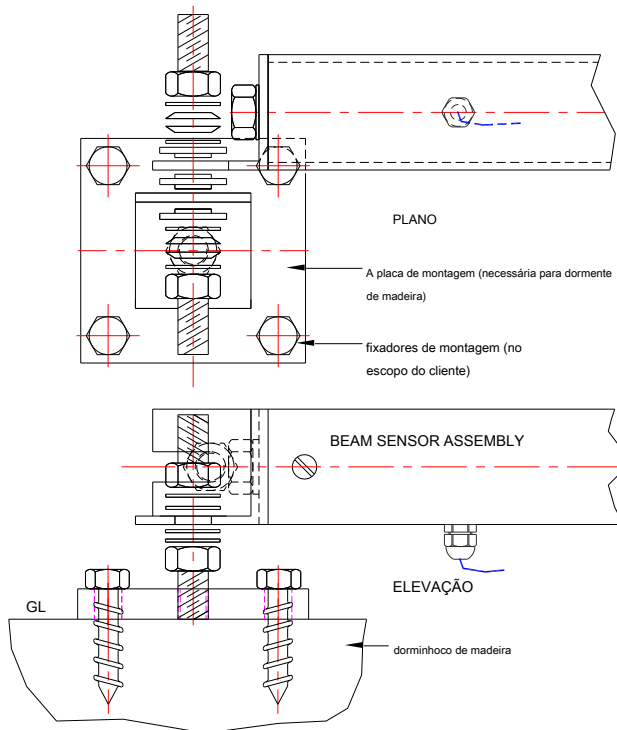
do permanente deformações Como Tempo progride.

Modelo sensor de feixe EAN-41M é fornecido com elementos de fixação de montagem especiais para instalações horizontais e verticais em estruturas de betão.

Para monitorar assentamento diferencial ao longo de trilhos ferroviários, instalação pode ser exigido em travessas de madeira ferroviários. Para tal instalação, placas de montagem estão disponíveis (a um custo extra). Consulte a figura ao lado. Os elementos de fixação de montagem de madeira podem ser produzidos localmente.

CODIGI ORDENADO

EAN-41M-X- Comprimento de feixe



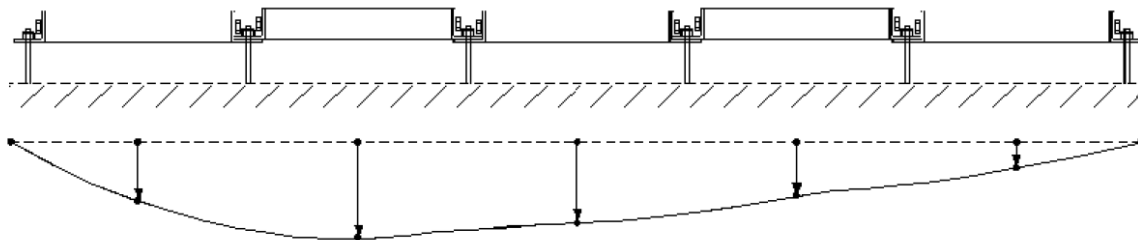
READOUT / DATALOGGER

Modelo EAN-41M medidor de inclinação pode ser lido pelo modelo Encardiorite unidade digital portátil EDI-53UTM ler-out. As leituras também podem ser lidos ou logado em um local remoto por um sistema automático de aquisição de dados como o modelo Encardio-rito EDAS-10. Neste último caso, também, EDI-53UTM é recomendado para tomar leituras enquanto a instalação e para solução de problemas até que o medidor de inclinação está ligado ao DAS.

Especificações Sensor

Sensor	Uniaxial, montado no interior do feixe
faixa padrão	± 15 °
Saída (nominal)	4 V a 15 ° proporcional à Sin • do ângulo
Sensibilidade	± 10 arco segundo
Precisão 1	± 0,1% fs
Gama de temperatura	- 20 ° C a 80 ° C
viga	38 milímetros x 38 milímetros, de alumínio
comprimento da viga	1, 2, 3 m, ou especificar

¹ Como tes ted sob l laboratory condi ti ons.



Linked horizontal beams monitor vertical settlement or heave

* Todas as especificações estão sujeitas a alterações sem aviso prévio.

ENCARDIO-RITE ELECTRONICS PVT. LTD.

A-7 Industrial Estate, Talkatora Road, Lucknow, UP-226011, India
 P +91 522 2661040, F +91 522 2662403; International: P +91 522 2661044
 Email: geotech@encardio.com
 www.encardio.com

INTERNATIONAL: UAE | QATAR | SAUDI ARABIA | BAHRAIN | GREECE | SINGAPORE | BHUTAN
 INDIA: LUCKNOW | DELHI | KOLKATA | MUMBAI | CHENNAI | BANGALORE | HYDERABAD | J&K

