

# ENCARDIO RITE



## DATALOGGER PARA SDI-12 SENSORES DE INTERFACE

### MODELO ESDL-30

#### INTRODUÇÃO

modelo Encardio-rito ESDL-30 datalogger é concebida para registrar os dados a partir de sensores de interface com SDI-12. Qualquer sensor com uma interface de sinal SDI-12 pode ser ligado ao datalogger por exemplo, com base em arame de vibração, resistência strain gauge ou tecnologia MEMS etc. ESDL-30 é um datalogger resistente que pode ser utilizado numa variedade de aplicação para fornecer informação precisa e fiável dados. Possui uma vasta gama de temperaturas de funcionamento, confiável ficam só operação, baixo consumo de energia, a compatibilidade com muitas opções de telecomunicações e flexibilidade para suportar uma variedade de aplicações de medição e de controlo. Ele é de uma construção durável e muito adequada para aplicações automáticas.

#### DATA LOGGER

ESDL-30 datalogger pode ligar um grande número de sensores com interface de SDI-12. Data logger é compatível para todos comandos de medição de sinal, como por padrão SDI-12. Pode ser programado para realizar uma medição de 5 segundos a 168 horas em modo linear. O número de



medições tomadas por dia, deverá, contudo, ser mantido a um mínimo como maior frequência de medição drena a bateria de alimentação de energia a uma taxa mais rápida.

A interface digital em série SDI-12 exige um cabo condutor de três



conectar a sensores para a data logger. o beleza do a sistema é que apenas uma solteiro 3 cabo condutor é necessário para interligar todos os sensores e do datalogger em um barramento serial. SDI-12

é uma interface multi-drop que pode se comunicar com os sensores multi-parâmetros. Múltiplos parâmetros significa que um único sensor pode retornar mais do que uma medição, como o deslocamento e a temperatura a partir de sensores de deslocamento de vibração do fio. Todos os dados medidos são armazenados, juntamente com a data, hora e tensão da bateria, como um registro de dados no mercado interno

#### CARACTERÍSTICAS

- Fácil de instalar, simples de usar e fácil de usar.
- Grande memória de armazenamento de dados permite que os dados sejam armazenados por mais tempo entre recuperações.
- Totalmente compatível com o mais recente padrão de interface SDI-12
- habitação resistente às intempéries.
- Dataloggers com opções de telemetria permite que os dados a serem coletados remotamente a partir de centenas de quilômetros de distância.
- medidas virtualmente qualquer sensor com relação sinal SDI-12. sensores vulgarmente utilizados incluem:

- Vibratório sensores de arame
- afetador de tensão resistivo
- MEMS inclinação metros e inplace sensores inclinômetro
- termistores

#### APLICAÇÕES

- Metros, túneis, sob-cavidades de terra, barragens
- edifícios subir alto, monumentos históricos, pontes e outros tais estruturas
- monitoramento Landslide
- fundações, contenção estruturas, pilhas, etc.

memória não volátil de a data logger.

#### DADOS recuperação e transmissão

Seguintes opções estão disponíveis:

- Telemetria através de modem GSM / GPRS
- recuperação de leitura / dados usando portátil

#### Telemetria através de modem GSM / GPRS

Em um local coberto por qualquer provedor de serviços GSM / GPRS, os dados do registrador de dados automático pode ser transmitida remotamente a um PC em um local central. O usuário vai precisar para organizar um cartão SIM de dados para cada datalogger.

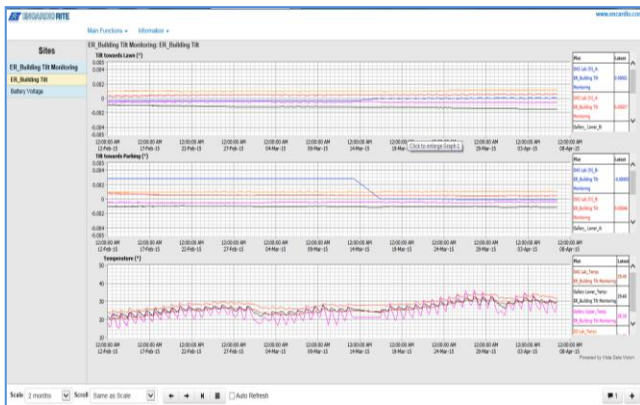
**recuperação de leitura / dados usando laptop PC**

Os dados registrados do datalogger no campo pode ser baixado diretamente a um laptop / PC. Os dados podem ser transferidos para o PC central ou servidor a partir do laptop usando um pen drive USB ou através da Internet.

**Apresentação de dados, arquivamento e MUNDO amplo acesso através do serviço ENCADIO-RITE nuvem pública**

Encadio-Rite oferece serviço de monitoramento web baseada em nuvem público aos seus clientes para recuperar dados de ESDL-30 dataloggers, arquivando os dados recuperados em um banco de dados SQL, processando os dados e apresentar os dados processados em tabular e formas gráficas mais adequadas para facilitar a interpretação dos dados registrados. As tabelas e gráficos relacionados com qualquer site ou sites podem ser acessados por pessoal autorizado que pode fazer login para o seu site usando o ID de login fornecido e senha de acesso a partir de qualquer lugar do mundo através da internet. Os usuários podem ter dois tipos de acesso - qualquer usuário com acesso de nível inferior só pode ver ou acessar os dados enquanto um usuário de nível superior tem autoridade para definir ou modificar algumas das configurações.

Nenhum software especial é necessário para acessar os sites de usuários como a informação pode ser visualizada usando mais padrão e navegadores populares como o Microsoft Internet Explorer, Mozilla Firefox, Google Chrome etc.



serviços de nuvem Encadio de rito trabalhar em um modelo de aluguel. Usuário tem de pagar uma taxa de instalação pequeno para primeira vez e, em seguida, um aluguer mensal tem de ser pago para acessar os dados sobre a nuvem enquanto for necessário.

**ESPECIFICAÇÕES**

<b>Entrada</b>	Sensor com interface de sinal SDI-12
<b>Número de canais</b>	3
<b>Número de sensores por canal</b>	61
<b>Digitalizar / upload de intervalo</b>	5 segundos a 168 horas
<b>Capacidade de memória</b>	Memória flash (64-Mbit); 2 milhões de pontos de dados
<b>formato de saída de dados</b>	arquivo de texto CSV. Podem ser facilmente importados em muitos aplicativos de terceiros como o Microsoft® sobressair
<b>versão SDI-12</b>	versão 1.3
<b>porta de comunicação</b>	RS-232 (padrão) 115 kbps
<b>Temp. intervalo de medição</b>	-20 a + 70 ° C com resolução de 0,1 ° C
<b>Faixa de temperatura operacional</b>	--30 a 70°C
<b>Umidade</b>	100%
<b>Fonte de energia</b>	<ul style="list-style-type: none"> <li>• 2 x tamanho D 3,6 V / 19 células Ah lítio, ou</li> <li>• 2 x tamanho D 1,5 células de alta potência V alcalinas, ou</li> <li>• 12V SMF exigível bateria de corrente CA ou painel solar</li> </ul>
<b>Habitação</b>	Corrosão resistente às intempéries invólucro à prova
<b>Antena (opção de telemetria)</b>	antena embutida, ou montados separados
<b>dimensões LxWxH</b>	220 x 140 x 90 mm

**INFORMAÇÕES SOBRE PEDIDOS**

<b>Código de modelo</b>	<b>Número de sensores para ser ligado</b>
ESDL-30-1	1-5 sensores
ESDL-30-2	6-10 sensores
ESDL-30-3	11-24 sensores
ESDL-30-4	25-60 sensores
Contate fábrica se mais sensores a serem conectados.	

\* Todas as especificações estão sujeitas a alterações sem aviso prévio.

**ENCADIO-RITE ELECTRONICS PVT. LTD.**  
 A-7 Industrial Estate, Talkatora Road, Lucknow, UP-226011, India  
 P: +91 522 2661040, F: +91 522 2662403; Email: geotech@encadio.com  
 www.encadio.com

INTERNATIONAL: UAE | QATAR | SAUDI ARABIA | BAHRAIN | GREECE | SINGAPORE | BHUTAN  
 INDIA: LUCKNOW | DELHI | KOLKATA | MUMBAI | CHENNAI | BANGALORE | HYDERABAD | J&K

